



**BASSIN EFE**  
PROFESSEURS • ENSEIGNEMENT SUPÉRIEUR • FORMATION • EMPLOI  
**BRUXELLES**

# Webinaire Brupartners « Rapprochement entre l'enseignement et le marché de l'emploi »

Audrey Grandjean – responsable de  
service de l'IBEFÉ Bruxelles - 28/10/2021

# WAAR HEBBEN WE HET OVER ?

## L'enseignement qualifiant FR à Bruxelles

- Près de 25.000 élèves inscrits dans l'enseignement qualifiant FR bruxellois en 2018-2019
- 75 écoles FR bruxelloises proposent une offre qualifiante + 5 CEFA (1.300 élèves)
- Des centaines d'options sont disponibles qui couvrent beaucoup de métiers en pénurie

Sources : Les indicateurs de l'enseignement 2020, Fédération Wallonie-Bruxelles  
Avis n°18 de l'IB EFE Bxl consultable [ici](#)

# WAAR HEBBEN WE HET OVER ?

## Le marché de l'emploi

- Article du Soir 17/10/21 « des milliers de jobs en souffrance, un mystère au cœur du marché de l'emploi » consultable [ici](#)
- Quasi tous les secteurs concernés : horeca / construction / transport / logistique / santé / enseignement / informatique / ingénieur.e.s ...
- Impact négatif sur la reprise économique

# WELKE ACTIEMIDDELEN ? ARBEIDSAANBOD - ARBEIDSVRAAG

1/ Le contexte réglementaire, fiscal, social....

2/ La demande de travail : salaires / conditions de travail / sens donné au travail / travail détaché / ... -

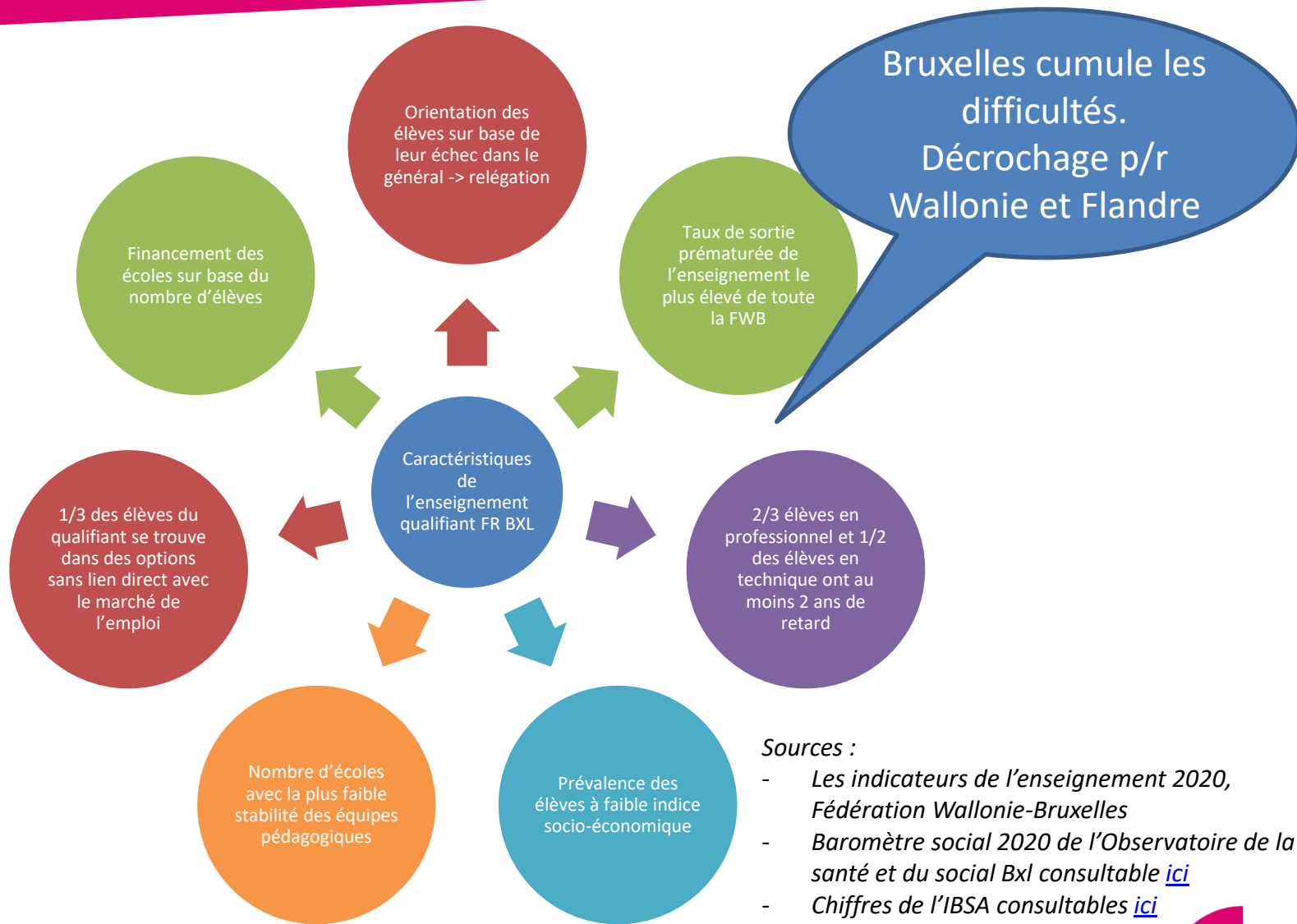
-> pas le scope du webinaire



Focus sur l'offre de travail

Comment améliorer le  
« matching » offre /  
demande en travaillant  
sur l'offre ?

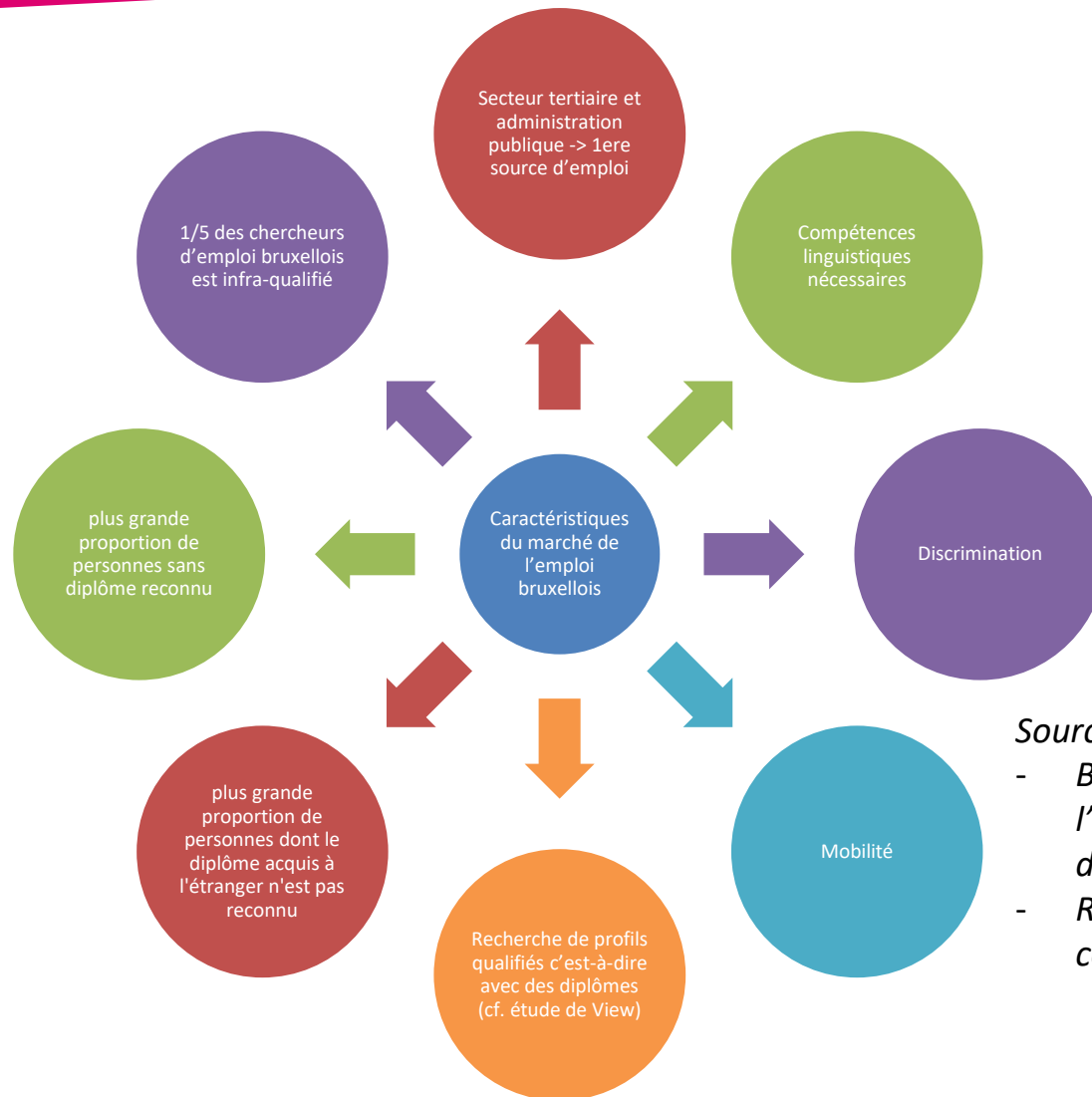
# L'ENSEIGNEMENT QUALIFIANT FR BRUXELLES



## Sources :

- Les indicateurs de l'enseignement 2020, Fédération Wallonie-Bruxelles
- Baromètre social 2020 de l'Observatoire de la santé et du social Bxl consultable [ici](#)
- Chiffres de l'IBSA consultables [ici](#)
- Calculs du service de l'IBEFE Bxl

# DE BRUSSELE ARBEIDSMARKT



## Sources :

- Baromètre social 2020 de l'Observatoire de la santé et du social Bxl
- Rapports de view.brussels consultable [ici](#)

# LE CAS SPÉCIFIQUE DE L'ALTERNANCE

Dispositif qui permet une meilleure insertion professionnelle  
(cf. étude française [ici](#) et étude internationale [ici](#))

## La théorie

- Temps d'apprentissage partagé entre l'école/le centre et l'entreprise = l'entreprise est un acteur central au côté de l'apprenant et de l'école
- Contrat rémunéré pour l'apprenant
- Programme et Diplôme contrôlé et délivré par le pouvoir public
- Dispositif exigeant, en plus des cours généraux et pratiques, il faut trouver un contrat et une entreprise

# ANDERE OBSTAKELS

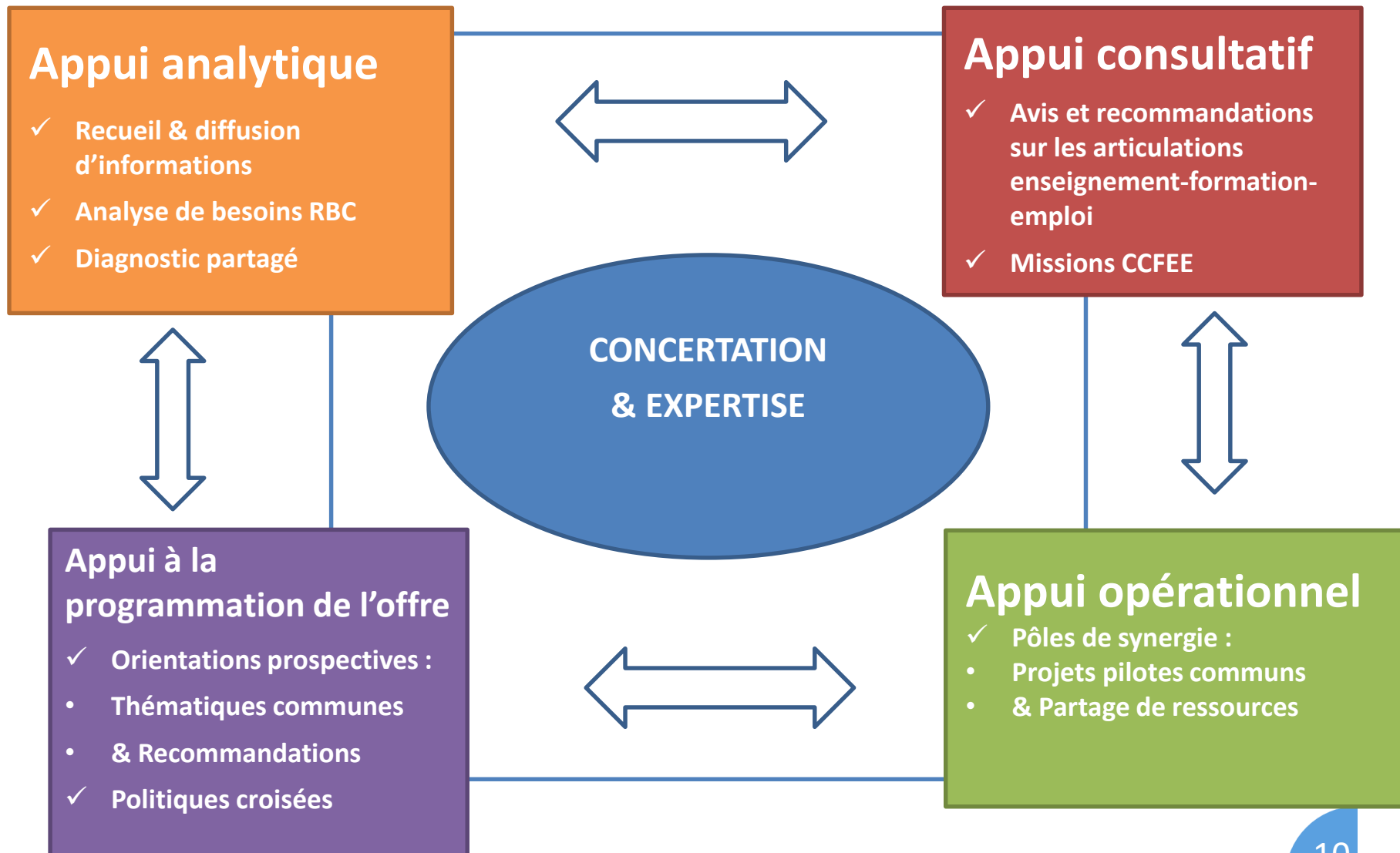
- Pas de reconnaissance des diplômes classes moyennes par l'enseignement -> contraire aux principes de la formation tout au long de la vie
- De nombreux apprenants se retrouvent sans employeurs
- « Saucissonnage » des compétences
- Difficultés de mettre en place des partenariats écoles-entreprises (STIB / ENGIE / Transport logistique, ....)



# WELKE VOORWAARDE VOOR SUCCES ?

- Garantie de qualification // Sécurisation des parcours (que se passe-t-il lorsqu'un jeune décroche sans diplôme ? C'est une responsabilité collective)
- Orientation positive
- Prise en compte de la spécificité et des besoins des publics bruxellois (précarité, discrimination, maîtrise de la langue...)
- Perméabilité des systèmes (diplôme)
- Qualité de la formation délivrée (formation des enseignants + pénurie)
- Transparence des données relative aux trajectoires des sortants + décrochage scolaire
- Partenariat écoles/entreprises à renforcer : l'école seule ne peut pas tout !

# L'INSTANCE BASSIN ENSEIGNEMENT FORMATION EMPLOI





**BASSIN EFE**  
PROTECTOR BRASSIN ■ ENGAGEMENT QUALITÉ ■ FORMATION COMITÉ  
**BRUXELLES**

**Merci pour votre attention**